



Конструкция

Самосливающие насосы с одним рабочим колесом и двигателем с водозащитной изоляцией.
Насосы изготовлены из пластмассовых материалов высочайшего качества с высокой устойчивостью к коррозии.
Диффузор из нержавеющей хромоникелевой стали.

Применение

Для гидромассажных ванн и небольших бассейнов.

Эксплуатационные ограничения

Температура жидкости не более 60°C.
Температура окружающего воздуха не более 40°C.
Максимально допустимое конечное давление в корпусе насоса: 2,5 бар.
Непрерывный режим эксплуатации.

Электродвигатель

Асинхронный 2-полюсный электродвигатель, частота 50 Гц (частота вращения $n = 2800$ об./мин.)
SPA: трехфазный 230/400 В $\pm 10\%$
SPAM: монофазный 230 В $\pm 10\%$ с термозащитным устройством.
Конденсатор встроен в контактную коробку.

Изоляция класса "F".
Защитное устройство IP X5.
Конструкция в соответствии со стандартами:
EN 60 335-2-41, IEC 335-2-41,
EN 60 335-2-60, IEC 335-2-60

Патенты: EP 0 460 597
US 5 226 790

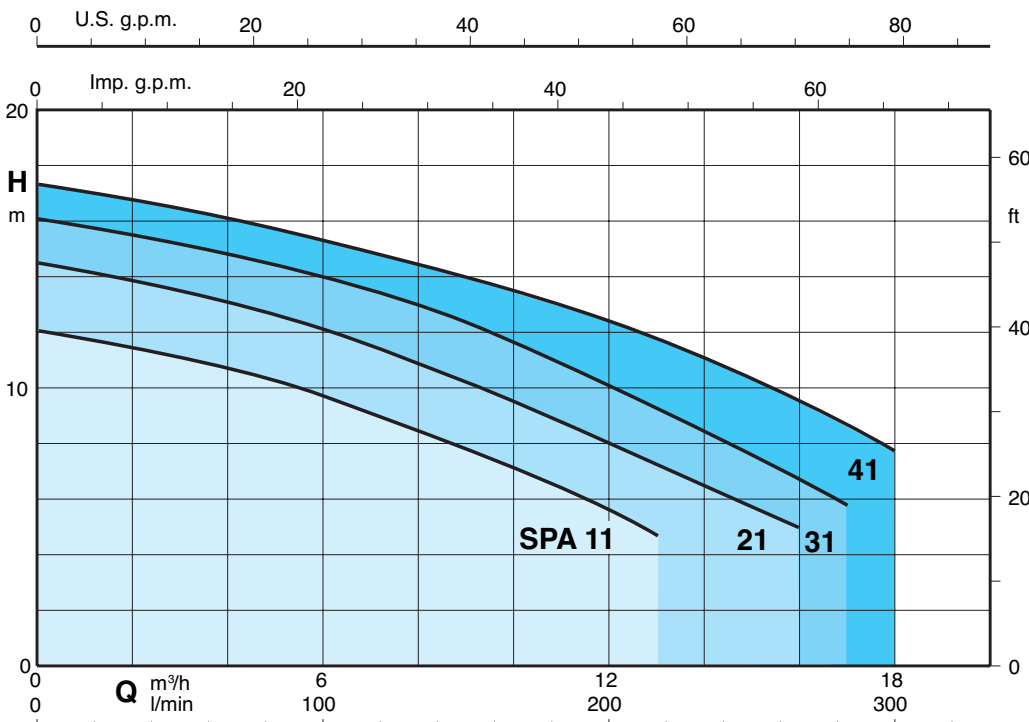
Сертификация по моделям SPAM



Конструкционные материалы

Составная часть	Материал
Корпус насоса Раструб	ABS (акрилонитрил-илрбутадиен-стирол)
Крышка диффузора Рабочее колесо	Термопластик, армированный стекловолокном PPO-GF30, норил
Стенка диффузора с кольцо на рабчем колесе	Нержавеющая хромоникелевая сталь AISI 316
Мех. уплотнение	Алюмоксидная керамика, уголь, витон

Область применения $n \approx 2800$ об./мин.



Тех. характеристики n ≈ 2800 об./мин.

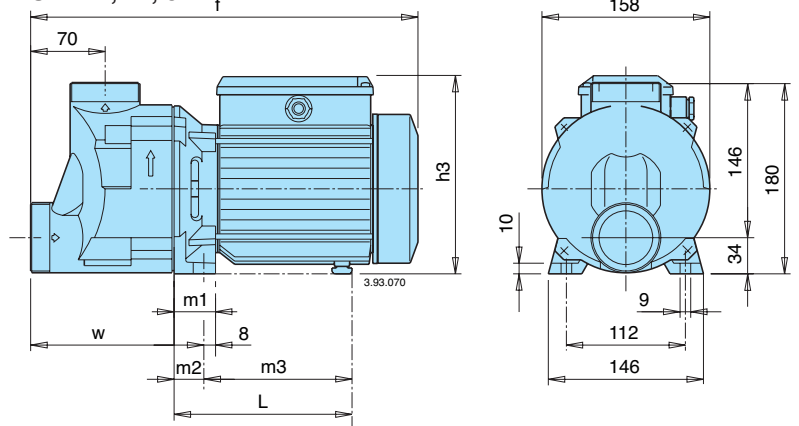
3~	230 V 400 V		1~	230 V		P ₂		Q										
	A	A		A	kW	kW	HP		m ³ /h	0	3	6	9	12	13	16	17	18
SPA 11	2,8	1,6	SPAM 11	3,3	0,73	0,45	0,6	H	0	0	0	0	0	0	0	0	0	0
SPA 21	3	1,7	SPAM 21	4,5	1	0,55	0,75		12	11,1	9,7	7,8	5,6	4,7				
SPA 31	3,7	2,2	SPAM 31	5,4	1,2	0,75	1		14,5	13,4	12,1	10,2	7,9	7,2	5			
SPA 41	5	2,9	SPAM 41	7	1,6	1,1	1,5		16,1	15,2	13,9	12,4	10,2	9,3	6,8	5,8		
									17,3	16,5	15,3	14	12,4	11,8	9,5	8,6	7,7	

P₁ Максимальная потребляемая мощность. P₂ Номинальная мощность двигателя. H Общая высота напора в м Допуски согласно стандарта ISO 9906, приложение "A".

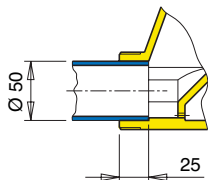
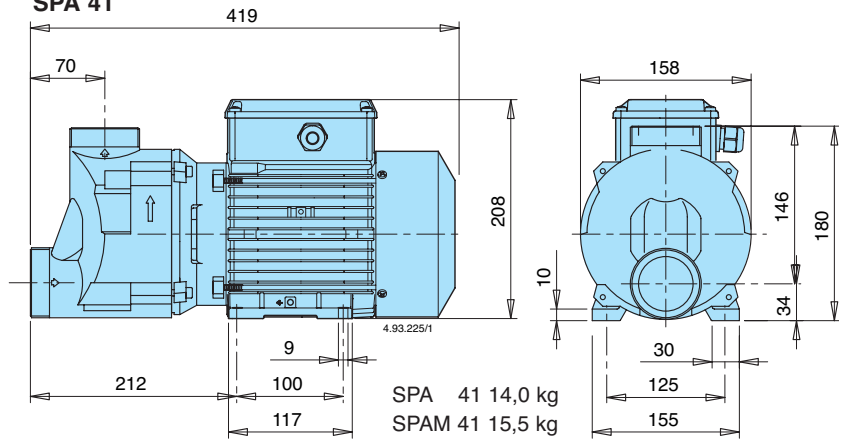
Размеры и вес

ТИП	мм							kg	
	f	L	h3	m1	m2	m3	w	SPA	SPAM
SPA 11	339	148	176	34	26	122	167	6,7	6,8
SPA 21	371	167	185	39	31	136	172	8	9
SPA 31	371	167	185	39	31	136	172	9	10

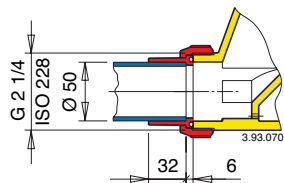
SPA 11, 21, 31



SPA 41

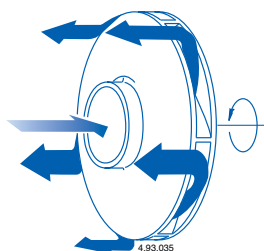


Соединение склеиванием



Соединение посредством резьбового раструба.

Мех. уплотнение не касается вала, что гарантирует повышенную безопасность



Диффузор периферийного продольного потока, из нержавеющей стали для обеспечения повышенной надежности.

